

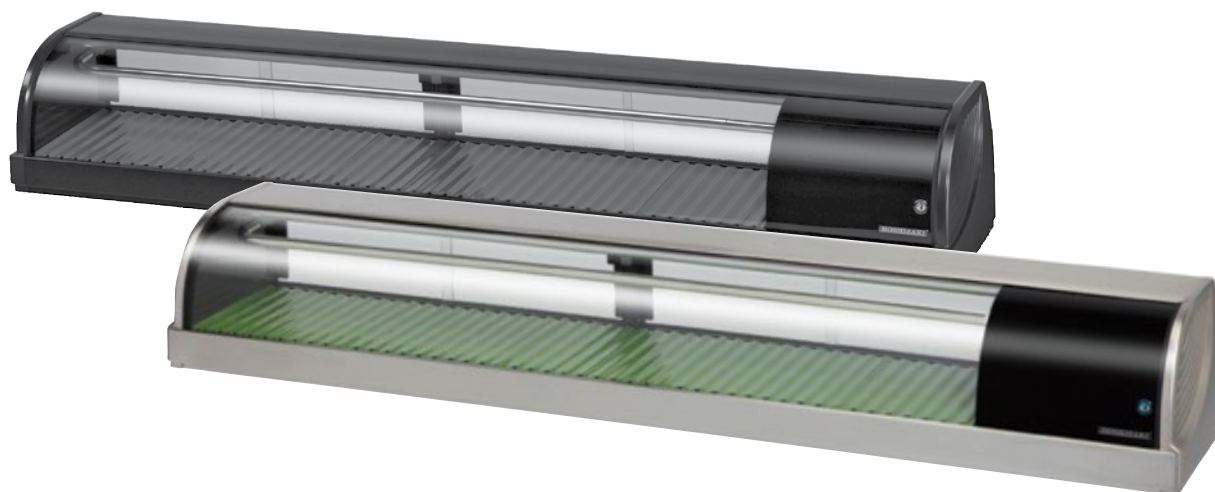


## Vitrines à sushi





# Caractéristiques-clés des vitrines à sushi



Les vitrines à sushis HNC de Hoshizaki sont conçues dans un souci d'esthétisme. Elles se posent sur les comptoirs grâce à leur forme contemporaine et moderne, elles sont très attractives tout en gardant les sushis au frais à la température précise.

Des niveaux d'humidité et de températures stables sont maintenus à tout moment au lieu de méthodes de circulation d'air forcées qui séchent et altèrent les sushis et le poisson présentés. Cela signifie que les sushis et le poisson présentés durent plus longtemps et sont d'une qualité parfaite. L'humidité ambiante ne convient pas pour la présentation de sandwich.

Il n'y aura pas de décongélation dans les vitrines Hoshizaki. Elles éviteront à la condensation de s'égoutter sur les sushis qui y sont présentés tout en protégeant l'intégrité du produit à tout moment.

- La présentation des marchandises est visible à travers les vitres.
- 16 modèles incluant ceux en acier inoxydable, sont disponibles à partir de 1,20 mètres jusqu'à 2,10 mètres.
- L'air est aspiré par l'arrière et refoulé sur le côté.
- Un solide plateau ondulé vert permet de poser les pavés de poissons.
- La vitrine à sushi doit être éteinte et nettoyée après chaque utilisation.
- Les vitres en arrondies permettent de conserver suffisamment de place pour présenter le poisson (hauteur 120 mm).
- Intérieur large : 27cm.



Version moteur à droite sur la photo

### HNC-120BE

Capacité nette (L)	42
Température (°C) env.	5
Dimensions L x P x H (mm)	1200 x 345 x 270
Alimentation électrique	1/220 - 240V/50Hz
Puissance électrique (kW)	0,15
Réfrigérant	R134a - CO2: 114 kg
Poids brut / net (kg)	44/32
Compresseur (à gauche)	HNC-120BE-L
Compresseur (à droite)	HNC-120BE-R



Version moteur à gauche sur la photo

### HNC-150BE

Capacité nette (L)	57
Température (°C) env.	5
Dimensions L x P x H (mm)	1500 x 345 x 270
Alimentation électrique	1/220 - 240V/50Hz
Puissance électrique (kW)	0,15
Réfrigérant	R134a - CO2: 157 kg
Poids brut / net (kg)	52/37
Compresseur (à gauche)	HNC-150BE-L
Compresseur (à droite)	HNC-150BE-R



Version moteur à droite sur la photo

### HNC-180BE

Capacité nette (L)	72
Température (°C) env.	5
Dimensions L x P x H (mm)	1800 x 345 x 270
Alimentation électrique	1/220 - 240V/50Hz
Puissance électrique (kW)	0,15
Réfrigérant	R134a - CO2: 200 kg
Poids brut / net (kg)	60/42
Compresseur (à gauche)	HNC-180BE-L
Compresseur (à droite)	HNC-180BE-R



Version moteur à gauche sur la photo

### HNC-210BE

Capacité nette (L)	87
Température (°C) env.	5
Dimensions L x P x H (mm)	2100 x 345 x 270
Alimentation électrique	1/220 - 240V/50Hz
Puissance électrique (kW)	0,15
Réfrigérant	R134a - CO2: 229 kg
Poids brut / net (kg)	68/47
Compresseur (à gauche)	HNC-210BE-L
Compresseur (à droite)	HNC-210BE-R